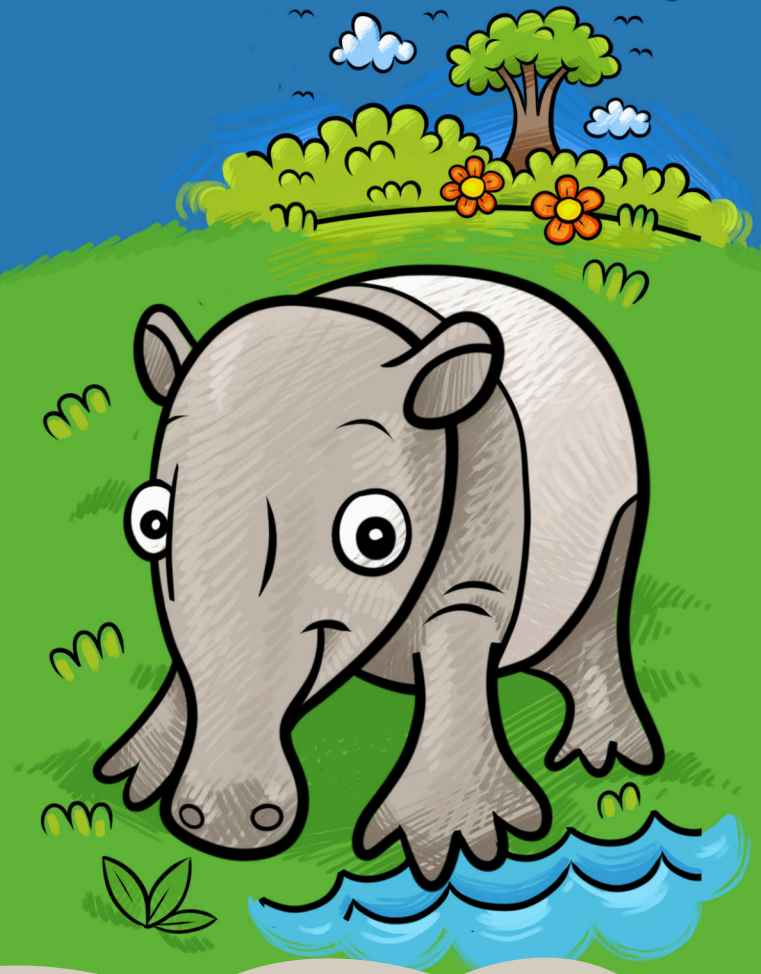


www.  
espaiaquae.  
cat



www.espaiaquae.cat #espaiaquae

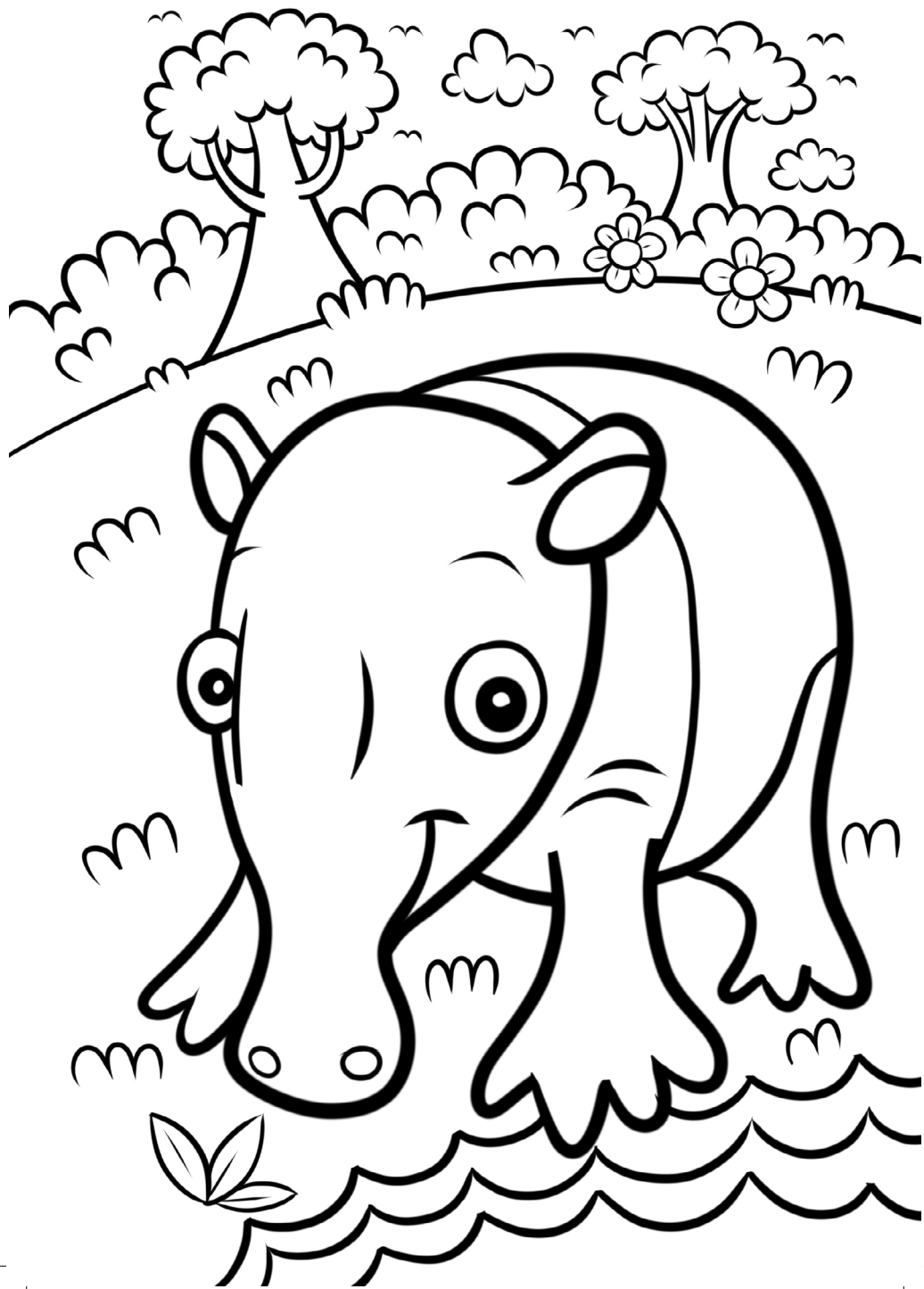
# Quadern de Pintar

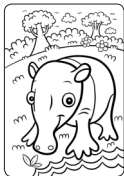






El Camp dels Ninots: un volcà de tipus maar.  
Després de l'erupció al crater s'hi va formar un llac





Al jaciment del Camp dels Ninots s'hi ha trobat esquelets de grans mamífers, com els tapirs





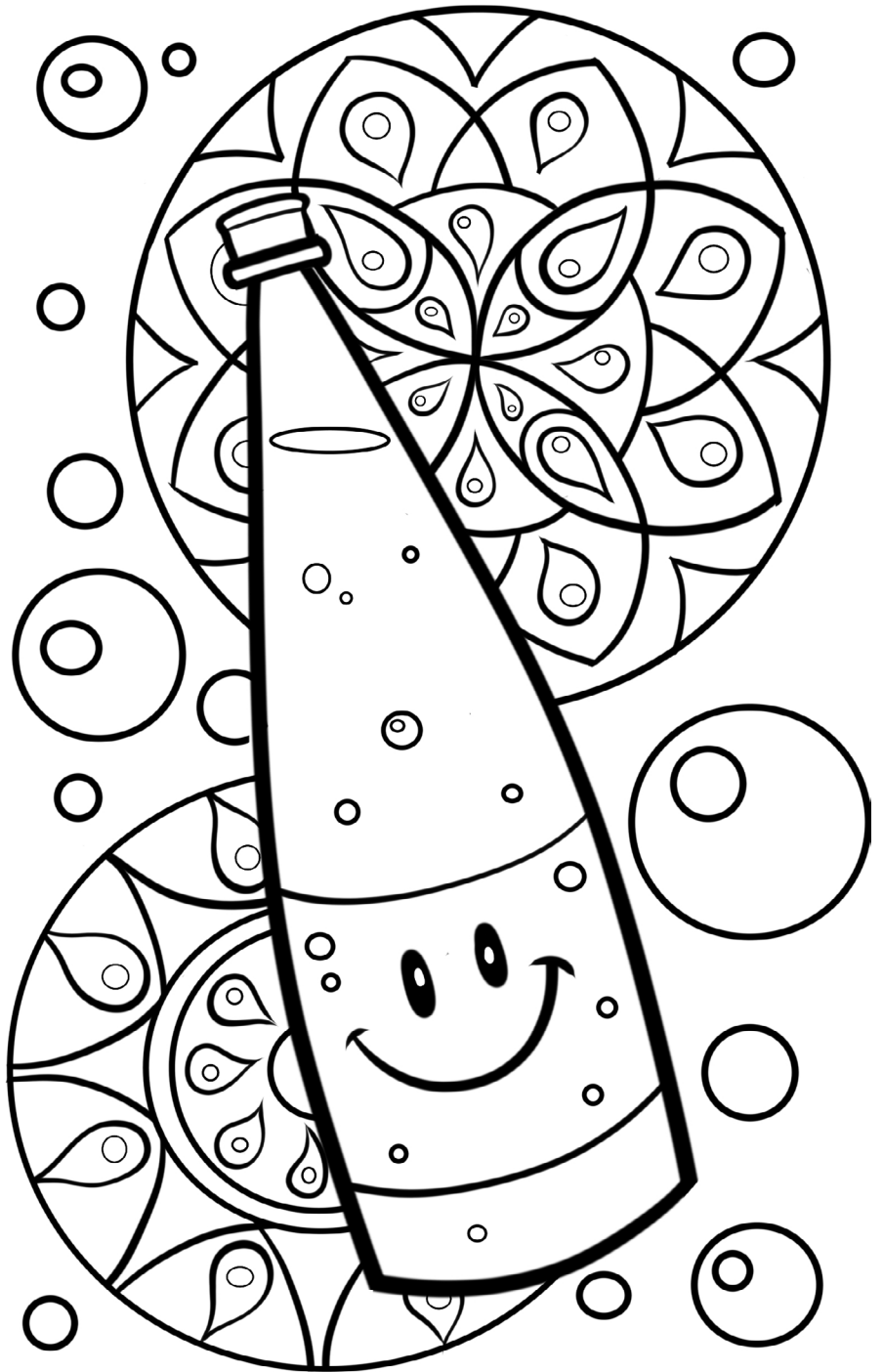
Al jaciment del Camp dels Ninots s'hi ha trobat també esquelets de petits vertebrats com tortugues, granotes, tritons i peixos

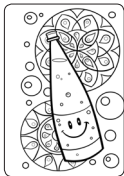






El balneari romà de les Termes Romanes (any 50 d.C.)



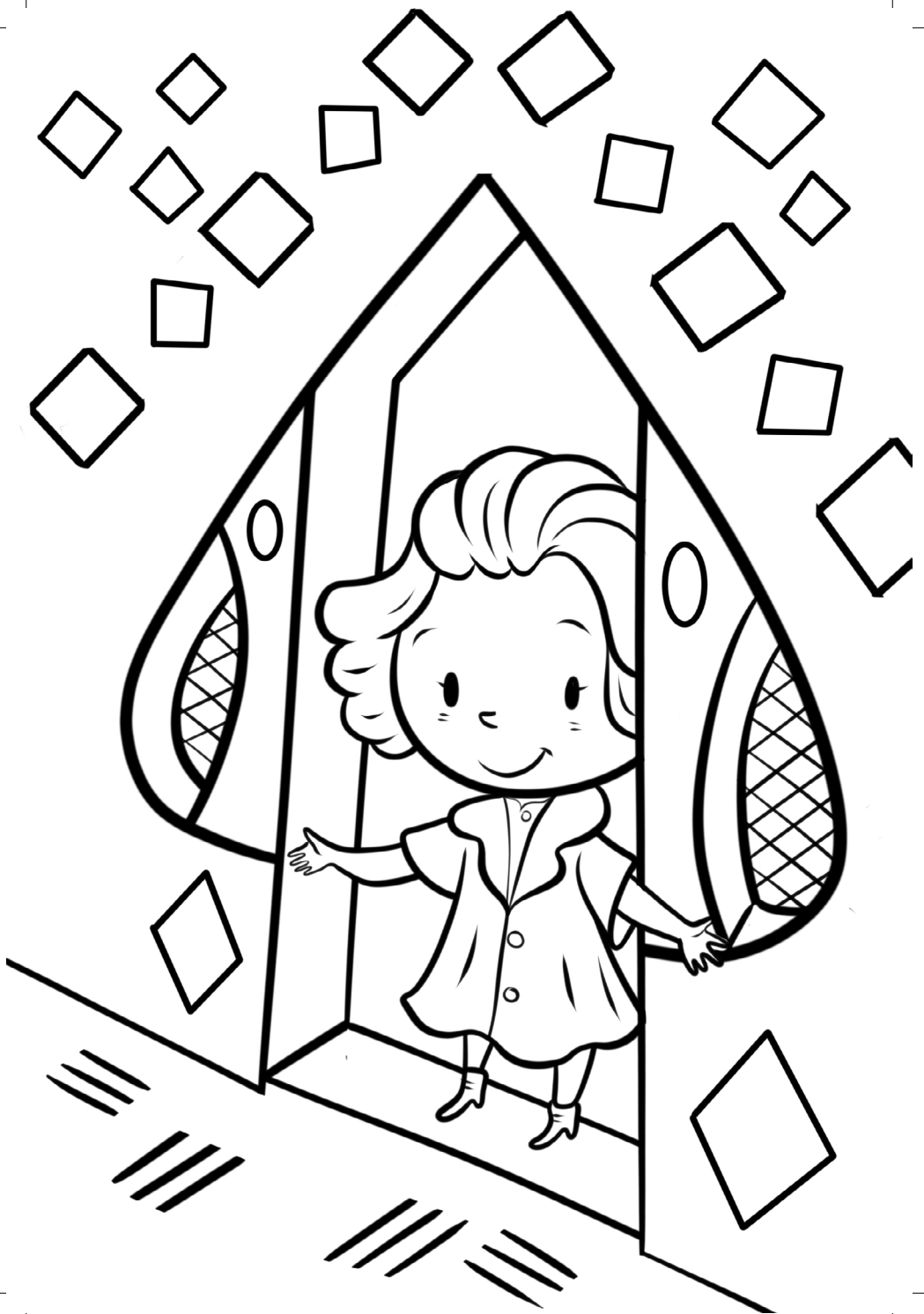


Una botella d'aigua de Caldes,  
aigua termal mineromedicinal carbonitzada





Estiuejant dels primers anys de la balneoteràpia.  
Balcó del Balneari Vichy Catalán





El modernisme a Caldes. Porta en forma d'as de piques  
de la Casa Rosa o Casa Estapé





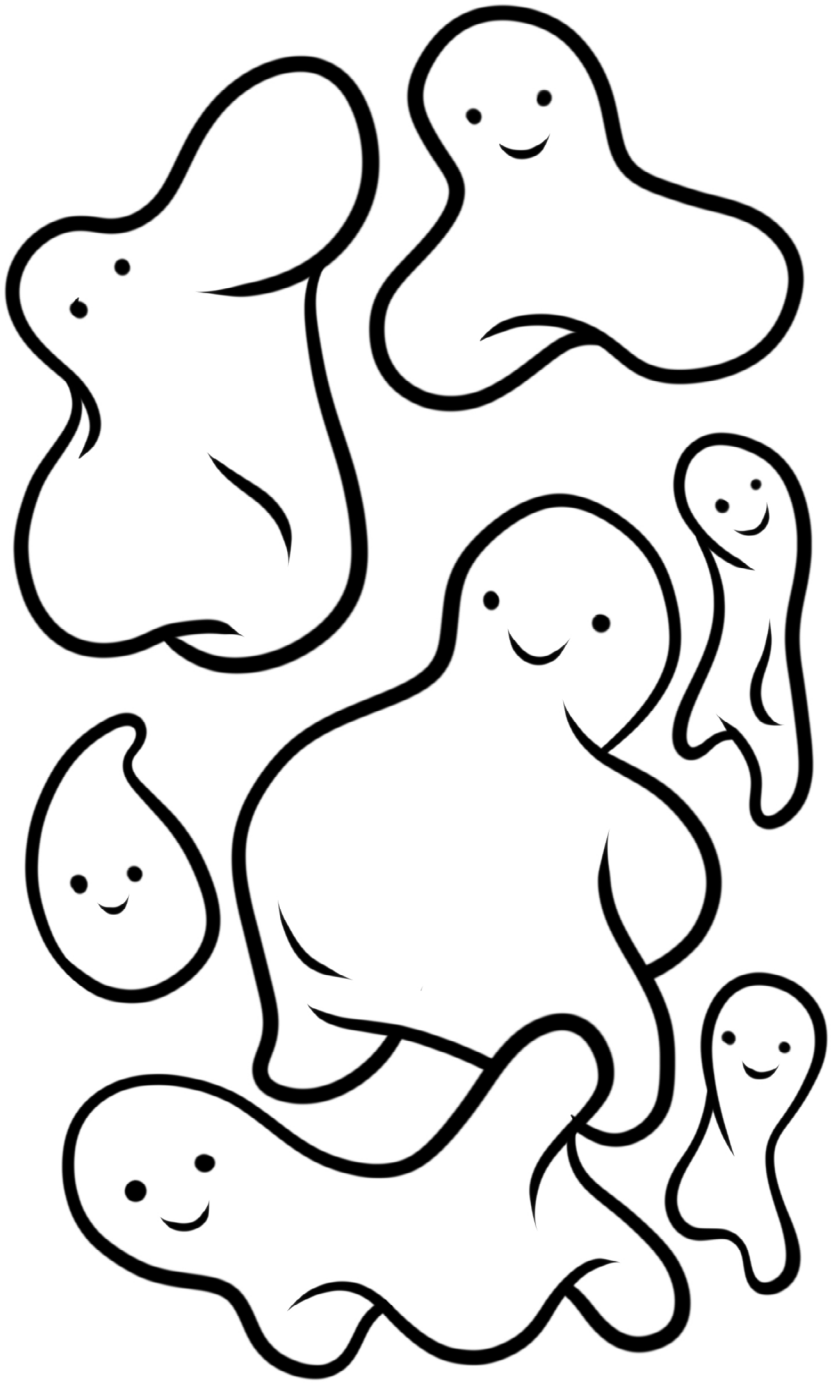


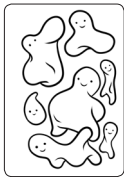
Font de la Mina o Raig d'en Mel.  
L'aigua brolla a una temperatura propera als 60°C





Campanya arqueològica al jaciment paleontològic  
del Camp dels Ninots





Els Ninots de Caldes. Figures d'òpal que es podien trobar al Camp dels Ninots